



# DREAM HEAT™

## INTELLIGENTES INFRAROT HEIZSYSTEM







DREAM HEAT Infrarot-Fußbodenheizung  
Die Heiztechnik des 21. Jahrhunderts

 **DREAM HEAT**™



iR

## INFRAROT

Das Prinzip der **DREAM HEAT** Heizfolie ist die INFRAROT-Heizung. Infrarotstrahlung erwärmt die angrenzenden Flächen welche die Wärme an die Umgebung abgeben. Der gesamte Prozess reduziert die Heizzeit und den Energieverbrauch im Vergleich zum klassischen Heizen und kann daher unter Berücksichtigung der Infrastruktur eine wirtschaftlichere Lösung sein.

## AUFBAU DER DREAM HEAT HEIZFOLIE

Die **DREAM HEAT** Heizfolie arbeitet mit einem Carbon Heizelement, das aus Kohlefaser und Kohlenstoffpaste besteht. Insgesamt setzt sich die Folie aus 11 unterschiedlichen Materialschichten zusammen. Dennoch beträgt die gesamte Materialstärke nur 0,7 mm.

## TECHNISCHE DATEN DH No.1 & DH No.2

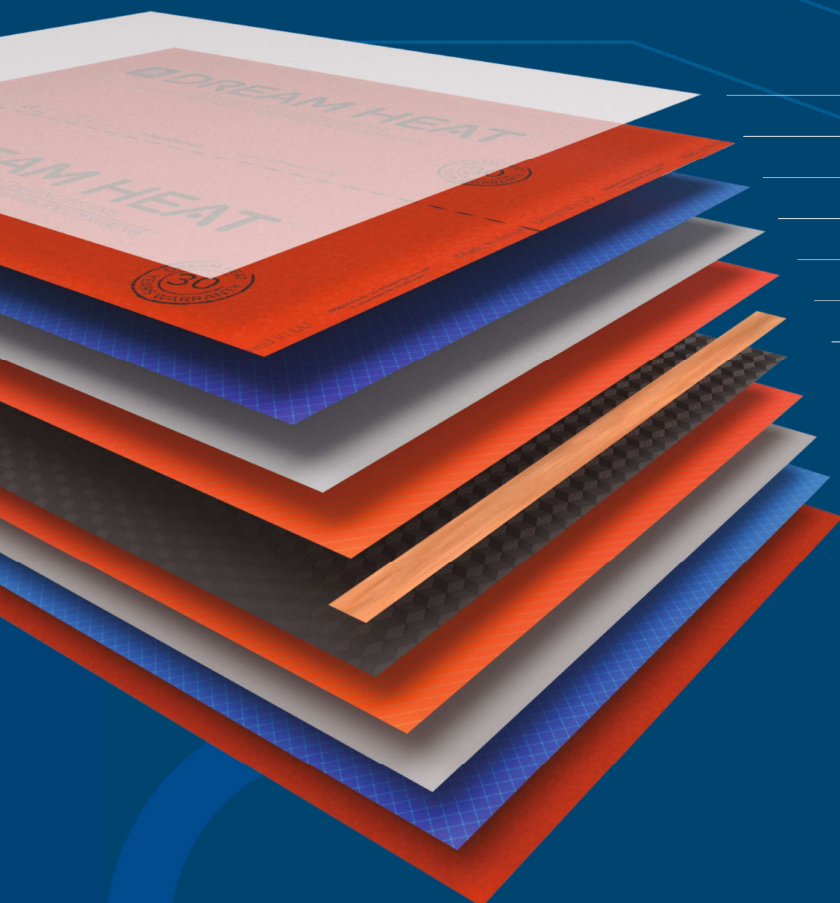
Folienstärke	0,7 mm
Breite	100 cm
Länge der Rolle	50 m
Gewicht der Rolle	38 kg
Anzahl der Schichten	11

## TECHNISCHE DATEN DH No.1

Stromspannung	230V
Leistungsdichte je m <sup>2</sup>	240W
Leistungstoleranz	240W ± 10 %
Mindestgröße eines Zuschnittes	50 x 20 cm
Einsatzbereich (Trockenraum)	Boden
Maximale Heiztemperatur	50° C
Temperatur Regelbereich	0-50° C
Externer Temperaturfühler	0-35° C
Effizienz	99% ± 1 %

## TECHNISCHE DATEN DH No.2

Stromspannung	230V
Leistungsdichte je m <sup>2</sup>	400W
Leistungstoleranz	400W ± 10 %
Mindestgröße eines Zuschnittes	33 x 20 cm
Einsatzbereich (Trockenraum)	Decke, Wand
Maximale Heiztemperatur	50° C
Temperatur Regelbereich	0-50° C
Externer Temperaturfühler	0-35° C
Effizienz	99% ± 1 %



Äußere Schutzschicht

Beschichtung aus thermoplastischem Kunststoff

Polyäthylen-Isolierschicht

Vlies

Polyäthylen-Isolierschicht

Kupferleiter

Carbon Heizelement

Polyäthylen-Isolierschicht

Vlies

Polyäthylen-Isolierschicht

Beschichtung aus thermoplastischem Kunststoff

Die **DREAM HEAT** Folie wird als Boden-, Flächen-, Wand- und Deckenheizung eingesetzt. Die Infrarotheizung erzeugt kein Aufwirbeln von Staub. Dieses Heizsystem ist daher besonders für Allergiker und Asthmatiker geeignet und sorgt für ein angenehmeres Raumklima als herkömmliche Heizungsanlagen. Sie ist wartungsfrei, servicefreundlich und somit kostensparend.





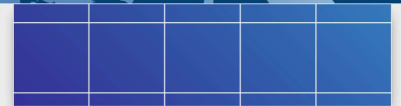
Durch die APP  
**DREAM CONNECT WIFI**  
kann die Überwachung und  
Steuerung des Energieverbrauchs  
der **DREAM HEAT**  
ortsunabhängig und intelligent  
gesteuert werden.



Im kompletten **DREAM SUN** Heizsystem wird die **DREAM HEAT** Heizfolie weitgehend aus einer Photovoltaik-Anlage mit Strom versorgt. So wird kostenlose Sonnenenergie in Heizungswärme umgewandelt, unabhängig von steigenden Strompreisen.

Die Kosten für eine PV-Anlage können mit denen einer konventionellen Heizungs-Infrastruktur verglichen werden, die zudem wartungsfrei ist.

Auch in bestehenden Gebäuden kann die **DREAM HEAT** Heizung nachträglich verlegt werden, z. B. im Zuge von Sanierungsarbeiten.



PHOTOVOLTAIKANLAGE



WANDLER



THERMOSTAT

**DREAM HEAT SYSTEM**

**DREAM HEAT**

Die **DREAM SUN** Photovoltaik-Anlage ist CO<sub>2</sub>-freundlich und trägt somit zu einem sauberen Klima bei. Die saubere CO<sub>2</sub> Bilanz wirkt eventuellen zukünftig entstehenden Steuerbelastungen schon jetzt entgegen.

Dieses Produkt ist eine perfekte Alternative zu herkömmlichen Festbrennstofföfen, die beim Verbrennen verschiedener Brennstoffarten die Atmosphäre verschmutzen und einen großen Einfluss auf die Luftqualität haben. Zusätzliche Vorteile sind die kostengünstige und schnelle Installation.

Die auf Sonnenenergie basierende **DREAM SUN** fügt sich perfekt in die EU-Strategie für nachhaltige Entwicklung erneuerbarer Energiequellen ein. Unsere Umwelt wird sauberer und die Ressourcen unserer Erde werden nachhaltig geschont.





Ein wichtiger Vorteil der **DREAM HEAT** Folie ist die einfache Installation. Für die Verlegung einer Fläche von 150 m<sup>2</sup> wird in der Regel nur ein Arbeitstag benötigt. Die Folie wird auf Rollen in einer Breite von 100 cm geliefert und kann alle 20 cm auf die erforderliche Länge gekürzt werden. Die maximale Verlegelänge pro Bahn beträgt 8 Meter.

**DREAM HEAT** Heizfolien finden auch breite Anwendung in der Landwirtschaft, in Gewächshäusern und Gebäuden für die Tierhaltung. Auch bei der Beheizung von Industrie- und Bürogebäuden findet die **DREAM HEAT** Heizfolie ihren Einsatz.

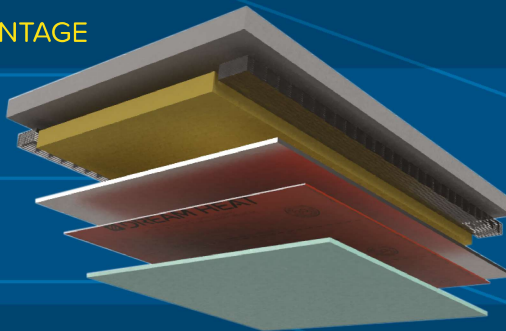


### Vielseitigkeit der Nutzung

Die **DREAM HEAT** Heizfolie kann am Boden, an den Wänden und an der Decke installiert werden.

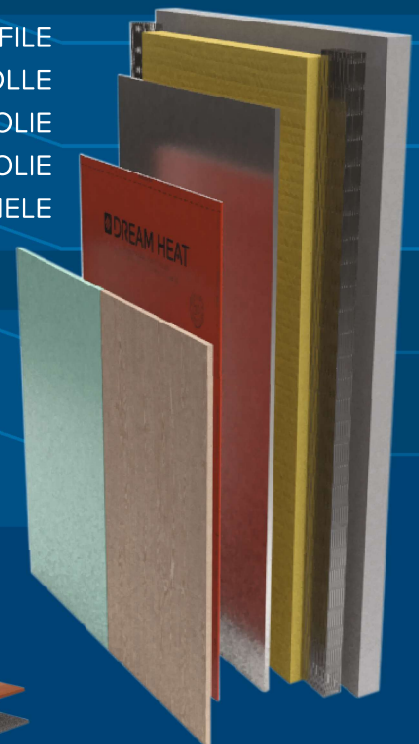
#### DECKENMONTAGE

- DECKE
- GLASWOLLE
- ALU-ISOLIERFOLIE
- DREAM HEAT** HEIZFOLIE
- TROCKENBAUPLATTE



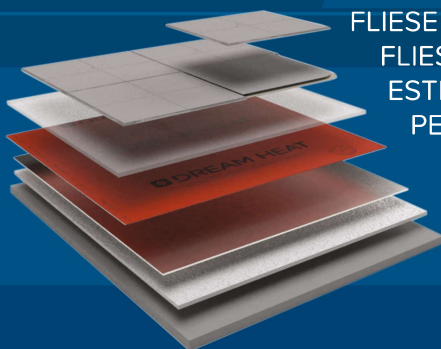
#### WANDMONTAGE/TROCKENBAU

- WAND/TROCKENBAUPROFILE
- GLASWOLLE
- ALU-ISOLIERFOLIE
- DREAM HEAT** HEIZFOLIE
- TROCKENBAUPLATTE/WANDPANELE



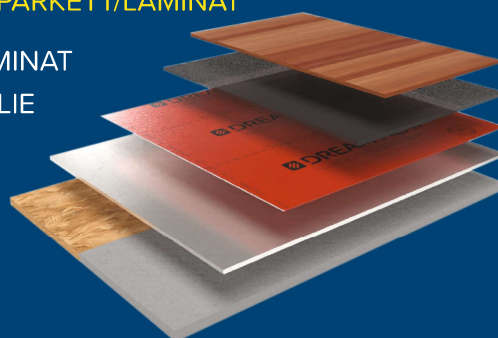
#### BODENMONTAGE UNTER FLIESEN

- FLIESE
- FLIESENKLEBER
- ESTRICH/TROCKENBAUPLATTE
- PE ISOLATIONSFOLIE
- DREAM HEAT** HEIZFOLIE
- ALU-ISOLIERFOLIE
- BODENPLATTE



#### BODENMONTAGE UNTER PARKETT/LAMINAT

- PARKETT/LAMINAT
- PE ISOLATIONSFOLIE
- DREAM HEAT** HEIZFOLIE
- ALU-ISOLIERFOLIE
- ESTRICH



## DREAM HEAT FOLIEN UND ZUEBHÖR

Für eine schnelle und professionelle Montage bieten wir ein komplettes Zubehörsortiment an.

### Heizfolie für Boden-/Wandmontage



DREAM HEAT DH No.1

Art.-Nr.: BUD0050 (240W/m<sup>2</sup>)

VPE: 50 m<sup>2</sup> (50 m / Rolle)

### Heizfolie für Deckenmontage



DREAM HEAT DH No.2

Art.-Nr.: BUD0065 (400W/m<sup>2</sup>)

VPE: 50 m<sup>2</sup> (50 m / Rolle)

### Heizfolie für Feuchträume



Breite: 52,5 cm 48V

Art.-Nr.: BUD0066 DH-W 0,5m

Art.-Nr.: BUD0067 DH-W 1,0m

Art.-Nr.: BUD0068 DH-W 1,5m

Art.-Nr.: BUD0069 DH-W 3,0m

Art.-Nr.: BUD0070 DH-W 3,5m

Art.-Nr.: BUD0071 DH-W 4,0m

### Alu Isolierfolie (Trittschalldämmung)\*



25 m x 1,25 m x 4 mm

Art.-Nr.: BUD0058

VPE: 37,5 m<sup>2</sup> (25 m / Rolle)

### PE Isolationsfolie



25 m x 4 m x 0,3 mm

Art.-Nr.: BUD0059

VPE: 100 m<sup>2</sup> (25 m / Rolle)

### Erdungsschiene



Art.-Nr.: BUD0074

Lieferung mit 2 m Kabel

### Klebeband DREAM HEAT



60 m x 48 mm

Art.-Nr.: BUD0057

VPE: 36 Stück

### Alu Isolierband



33 m x 50 mm

Art.-Nr.: BUD0063

VPE: 36 Stück

### Butyl-Dichtband



14 m x 5 cm x 2 mm

Art.-Nr.: BUD0062

VPE: 5 Stück

\*Hinweis:

Die Alu Isolierfolie ist bei der Bodenverlegung auch hervorragend als Ersatz für die herkömmliche Trittschalldämmung geeignet.

### Kabelschneidewerkzeug



Art.-Nr.: BUD0072

DH-WC 1

### Crimpzange



Art.-Nr.: BUD0056

DH-CP 1

### Stromkabelanschlüsse für Folie



Art.-Nr.: BUD0055

VPE: 100 Stück

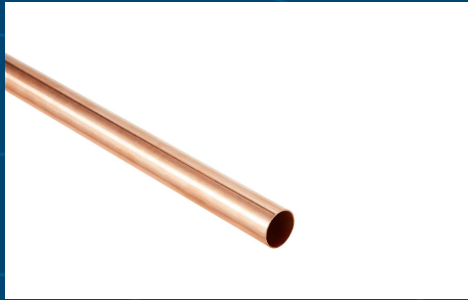
### Doppelt isoliertes Stromkabel



Art.-Nr.: BUD0060

100 m 1 x 2,5 mm<sup>2</sup>

### Schutzrohr für Bodensensor



Art.-Nr.: BUD0064



### Thermostate weiß



NJ 3000W 16A 25m<sup>2</sup> BUD0051

NJ 3000W 25A 40m<sup>2</sup> BUD0051A25

### Thermostate schwarz



NJ 3000B 16A 25m<sup>2</sup> BUD0054

NJ 3000B 25A 40m<sup>2</sup> BUD0054A25

### 30 Jahre Garantie

Zuverlässiges, effizientes Heizen für viele Jahre. Die Verwendung von hochwertigen Materialien ermöglicht eine Garantie von 30 Jahren.



NJ 6000W 16A 25m<sup>2</sup> BUD0052

NJ 6000W 25A 40m<sup>2</sup> BUD0052A25



NJ 6000B 16A 25m<sup>2</sup> BUD0053

NJ 6000B 25A 40m<sup>2</sup> BUD0053A25

Hinweis:  
Die Angaben in m<sup>2</sup> bei den Thermostaten bezieht sich auf die Raumgröße. Ein Temperaturfühler ist im Lieferumfang enthalten.

 **DREAM HEAT**™





## INTELLIGENTES INFRAROT HEIZSYSTEM

Für weitere Informationen besuchen Sie unsere Webseite

[www.dreamheat.de](http://www.dreamheat.de)



Unterstützen Sie unsere Idee und tragen Sie mit sauberer Energie zum Umweltschutz bei.

Das Produkt wurde bereits mehrfach ausgezeichnet:



Ihr kompetenter Ansprechpartner

